

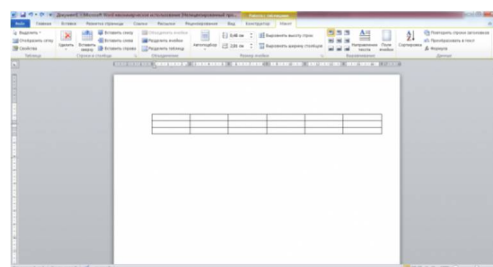
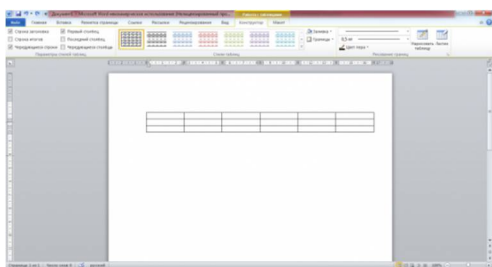
Практическая работа №8А

Тема: Точная настройка таблицы в Word

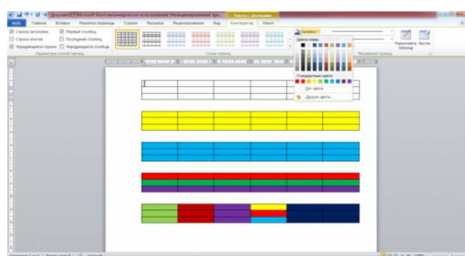
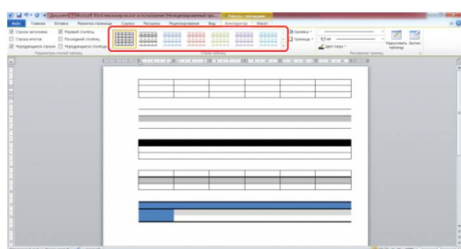
Цель работы: Получить навыки профессиональной работы в документах.

Таблицы в программе Word позволяют осуществить более сложные задачи по расположению текста на листе. Более того, можно точно до миллиметра настроить размер таблицы, указать высоту строк и ширину каждого столбца.

При выделении таблицы или при попадании курсора в область таблицы в меню Word появляется новая графа «Работа с таблицами», включающую в себя закладки «Конструктор» и «Макет». Именно в этих закладках и находятся все необходимые нам пункты меню для точной настройки таблиц в программе Word.

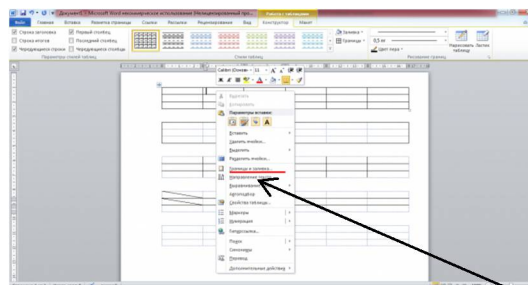
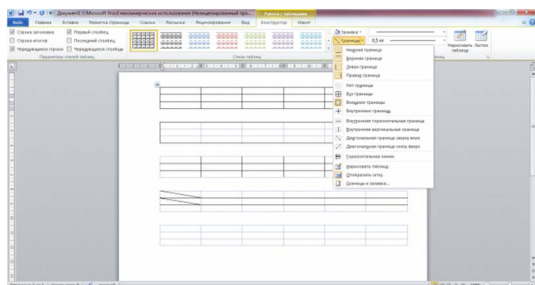


В закладке «Конструктор» имеется меню уже настроенных различных стилей таблиц, которые присваиваются выделенной таблице простым выбором из списка понравившегося стиля.

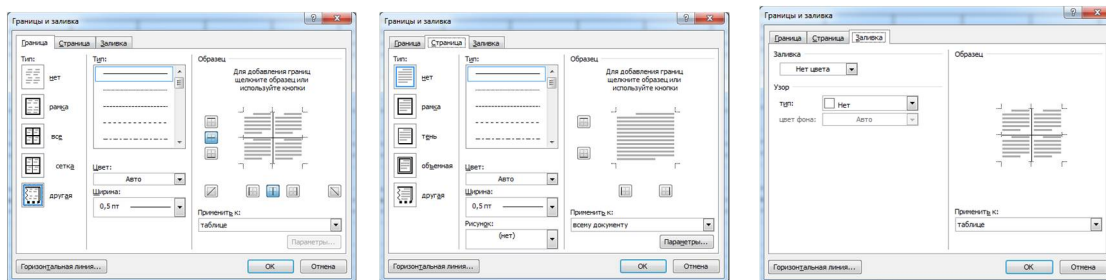


В графе «Стили таблиц» имеется пункт «Заливка», в котором можно выбрать цвет заливки таблицы. Заливка выбирается только для выделенной таблицы или для отдельной выбранной ячейки в таблице, что позволяет создать таблицы с разноцветными ячейками.

Под пунктом «Заливка» имеется пункт «Границы», который позволяет сделать грани таблицы или линии между ячейками невидимыми. При этом можно сделать совершенно любую комбинацию видимых и невидимых линий таблицы, как это видно на скриншоте ниже. Голубыми пунктирными линиями отображаются невидимые линии, которые можно при желании вообще скрыть, нажав пункт «Отобразить сетку».

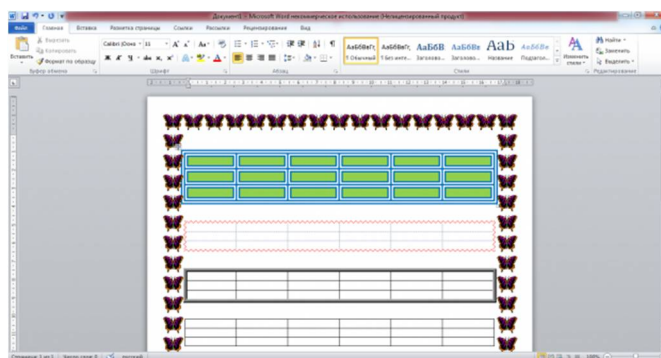


В пункте «Границы» в самом низу выпадающего меню есть пункт «Границы и заливка», который также можно найти в появляющемся меню при нажатии правой кнопки мыши в области таблицы. Этот пункт вызывает окошко настроек, в котором имеется три закладки «Граница», «Страница», «Заливка», которые немного расширяют рассмотренные уже настройки.

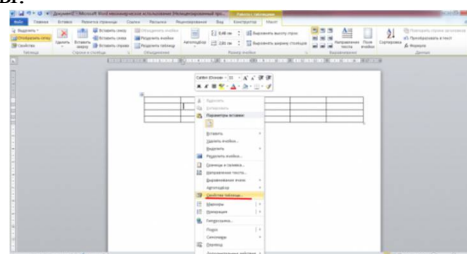
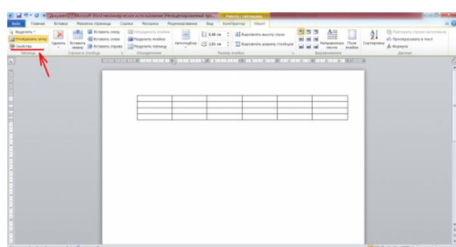


В дополнение к рассмотренным настройкам заливки таблиц и конфигурации видимых и невидимых границ таблицы, в данном окошке можно выбрать уже толщину линии таблицы, тип линии таблицы. В закладке «Страница» можно выбрать различные эффекты для самой страницы, такие, как рамка, тень и другое.

2

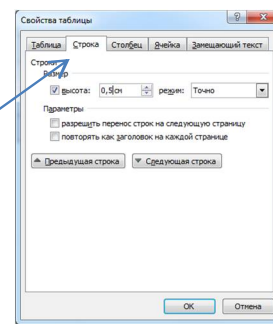
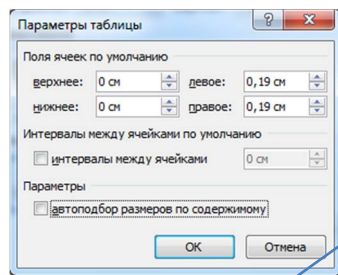
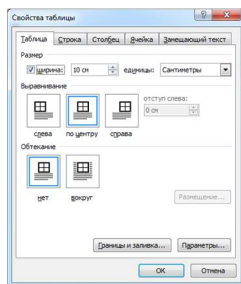


Теперь перейдем к точному заданию размеров таблицы. Сделать подобные настройки можно вызвав окошко «Свойства таблицы». Вызывается это окошко в закладке «Макет» в графе «Таблица», либо в появляющемся меню при нажатии правой кнопкой мыши в области таблицы.



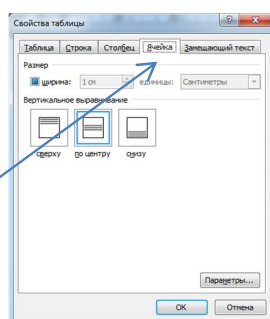
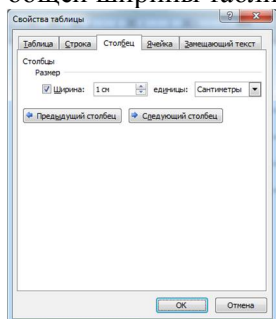
В окошке «Свойства таблицы» имеются следующие закладки: «Таблица», «Строка», «Столбец», «Ячейка» и «Замещающий текст». Закладкой «Замещающий текст» мы пользоваться не будем, а вот все остальные рассмотрим более подробно:

1. Начнем мы с закладки «Таблица». В этой закладке настраивается таблица в целом. Имеется строка «Размер», в которой мы в сантиметрах укажите ширину таблицы 10 см.
2. Следующая строка «Выравнивание», в которой определяется положение нашей таблицы на листе. Укажите «по центру». При варианте «слева» можно также указать отступ от границы используемой части листа.
3. В строке «Обтекание» можно указать, будет ли текст обтекать нашу таблицу. Выбираем «нет». Также на этой закладке имеется две кнопки. Одна из них «Границы и заливка», этот пункт мы разобрали выше, и «Параметры». При нажатии этой кнопки появляется окошко «Параметры таблицы», в котором можно сделать дополнительные настройки. Можно настроить «Поля ячеек по умолчанию», т.е. отступы от границ ячейки. Это область, в которую будет помещаться текст в ячейке. «Интервалы между ячейками по умолчанию» мы менять не будем, так как нас вполне устраивает расположение ячеек вплотную. Галочку напротив пункта «автоматический подбор размеров по содержимому» мы уберем, иначе размер ячейки будет увеличиваться автоматически, если текст в нее не будет помещаться.



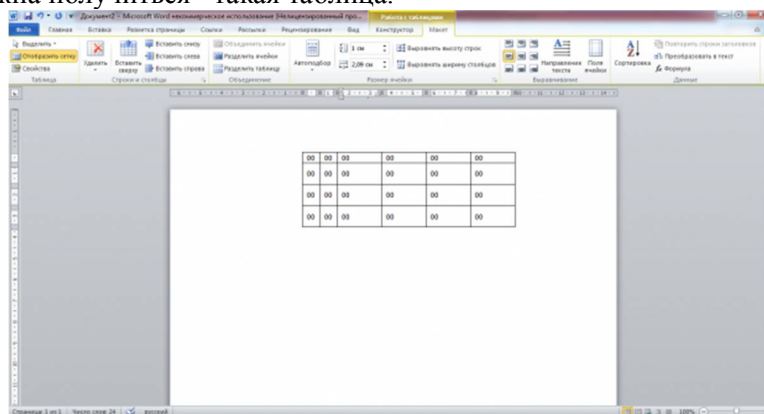
В закладке «*Строка*» можно настроить высоту строки. Задается минимальная высота в сантиметрах, либо точное значение высоты строки. Мы зададим для всех строк точное значение 1 см, а для первой зададим высоту 0,5 см. Также можно разрешить или запретить такие параметры, как «*разрешить перенос строк на следующую строку*» и «*повторять как заголовок на каждой странице*».

В закладке «*Столбец*» в сантиметрах указывается ширина столбца. Мы укажем ширину для первых двух столбцов равную 1 см, а ширина оставшихся распределится автоматически исходя из общей ширины таблицы.



Далее идет закладка «*Ячейка*», в которой в нашем варианте настроек можно поменять только расположение текста. В графе «*Вертикальное выравнивание*» выберем расположение текста «*по центру*». Также на этой закладке имеется кнопка «*Параметры*». В появляющемся окошке при нажатии на эту кнопку появляются такие же графы настроек, как и для кнопки «*Параметры*» в закладке «*Таблица*». Только в этом случае задаются параметры уже для конкретной ячейки, которые будут отличаться от общих настроек таблицы.

В итоге у вас должна получиться такая таблица.



- Задание:** На станции 2. Выполните задание: 1. Создайте таблицу, состоящую из 7 столбцов и 12 строк, заполните её по своему усмотрению (например, оценки учащихся вашей группы по различным предметам)
 2. Оформите свою таблицу индивидуально, согласно изученному материалу.
 3. РЕЗУЛЬТАТ показать преподавателю.