

Практическая работа № 9

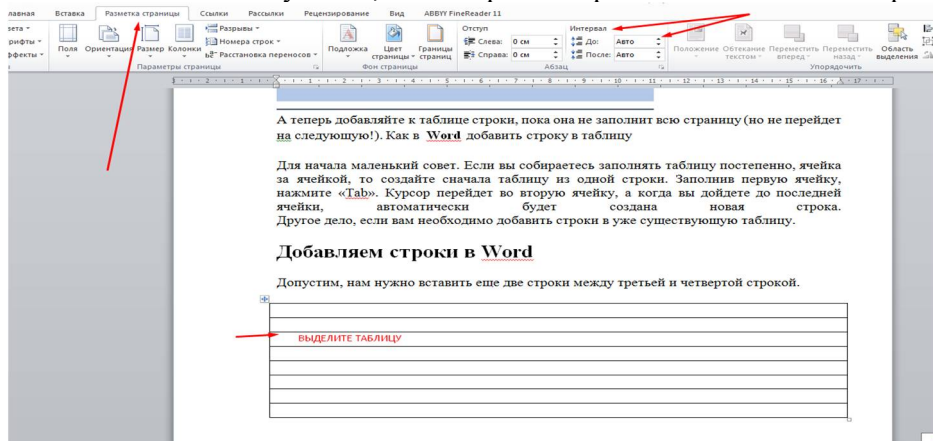
Тема: «Работа в Microsoft Office 2010»

Цель работы: получить навыки профессиональной работы в документах.

Задание 1: Линуем листы в Word 2010

Вставьте в пустой документ таблицу, состоящую из одного столбца и десятка строк. Если высота строк вас устраивает – идем дальше, нет – задаем ту, которая нужна.

- Выделите всю таблицу.
- Разметка страницы
- Задайте высоту ячеек, поэкспериментировав со вкладкой Интервал

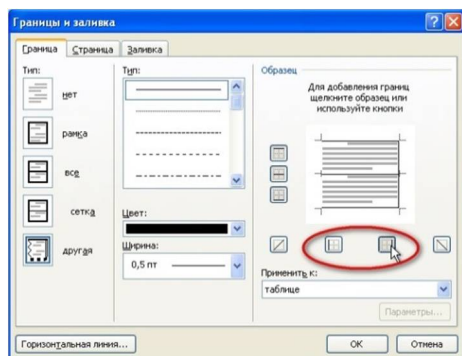
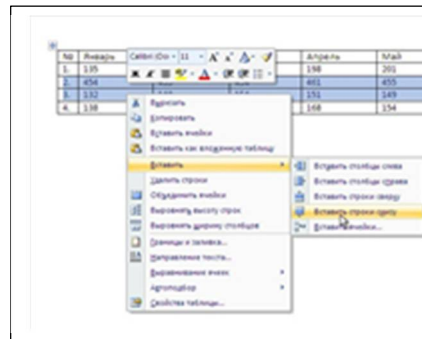


А теперь добавляйте к таблице строки, пока она не заполнит всю страницу (но не перейдет на следующую!).

Как в Word добавить строку в таблицу

Допустим, нам нужно вставить еще две строки между третьей и четвертой строкой.

- Ставим курсор в нужную ячейку.
- Правый щелчок мышью.
- Пункт «Вставить».
- «Вставить строки снизу».



Установите курсор в таблице и откройте контекстное меню (правый щелчок). Пункт «Границы и заливка» откроет вам окно, в котором надо отжать кнопки с изображением вертикальных линий.

Жмем «ОК» и получаем то, что хотели — аккуратно разлинованную страницу.

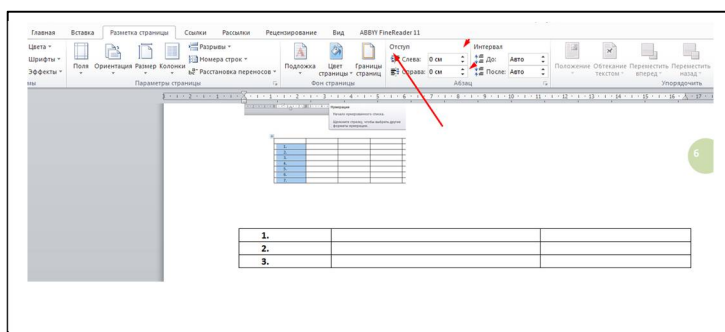
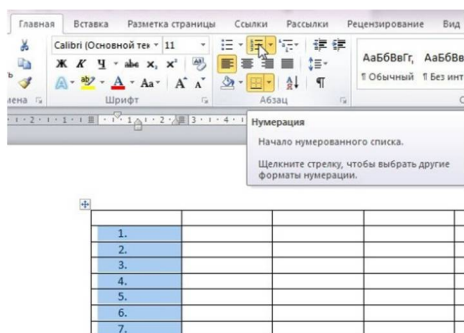
Задание 2. Автоматическая нумерация в таблице

При работе с таблицей в документе Word вам понадобилось пронумеровать строки или столбцы таблицы. Конечно, это можно сделать вручную. Но в этом случае, если в процессе редактирования вы будете удалять или добавлять строки, то нумерация собьется и ее придется делать заново. Воспользуемся более прогрессивным приемом.

Инструкция для Word 2010

- Выделяем в таблице ячейки, которые необходимо пронумеровать.

- На главной закладке верхней панели нажимаем на значок «Нумерация», тот самый, которым мы делаем нумерованные списки в тексте.
- Если нам не понравилось расположение цифр в ячейке, мы можем уменьшить или увеличить отступ, точно так же, как и в нумерованных списках.



ЗАДАНИЕ: Создать таблицу крупнейших городов России

- **Создайте таблицу из 16 строк и 7 столбцов.**
- **Задайте высоту ячеек Интервал ДО 6 пт.**
- **Задайте отступ Слева 0,8 см.**
- **Выделите заглавную строку и установите шрифт Полужирный (Ж), выровняв по центру.**
- **Сделайте заливку объектов (слов) заглавной строки разными цветами (ячейки НЕ заливаеть).**

№	Город	на 1 января 2016 года	на 1 января 2015 года	Динамика	%	Субъект РФ, в состав которого входит город
1	г. Москва	12 330 126	12 197 596	132 530	1.09	г. Москва
2	г. Санкт-Петербург	5 225 690	5 191 690	34 000	0.65	г. Санкт-Петербург
3	г. Новосибирск	1 584 138	1 567 087	17 051	1.09	Новосибирская область
4	г. Екатеринбург	1 444 439	1 428 042	16 397	1.15	Свердловская область
5	г. Нижний Новгород	1 266 871	1 267 760	- 889	-0.07	Нижегородская область
6	г. Казань	1 216 965	1 205 651	11 314	0.94	Республика Татарстан
7	г. Челябинск	1 191 994	1 183 387	8 607	0.73	Челябинская область
8	г. Омск	1 178 079	1 173 854	4 225	0.36	Омская область
9	г. Самара	1 170 910	1 171 820	- 910	-0.08	Самарская область
10	г. Ростов-на-Дону	1 119 875	1 114 806	5 069	0.45	Ростовская область
11	г. Уфа	1 110 976	1 105 667	5 309	0.48	Респ. Башкортостан
12	г. Красноярск	1 066 934	1 052 218	14 716	1.40	Красноярский край
13	г. Пермь	1 041 876	1 036 469	5 407	0.52	Пермский край
14	г. Воронеж	1 032 382	1 023 570	8 812	0.86	Воронежская область
15	г. Волгоград	1 016 137	1 017 451	- 1 314	-0.13	Волгоградская область

РЕЗУЛЬТАТ ПОКАЗАТЬ ПРЕПОДАВАТЕЛЮ.