

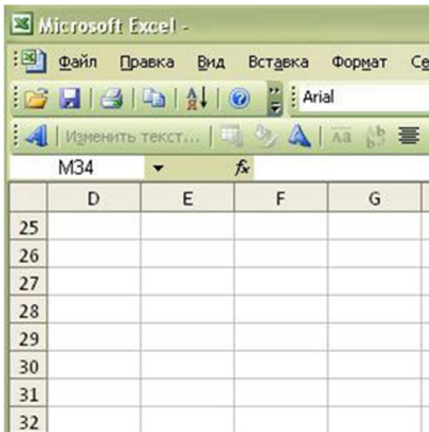
Практическая работа №5

Тема: Работа в EXCEL. Создание и редактирование кроссвордов.

Цель: Получить навыки работы в электронных таблицах, создание и редактирование кроссвордов.

Задание 1. Создать кроссворд.

Ход работы: Открываем Excel, видим перед собой стандартные прямоугольные ячейки:

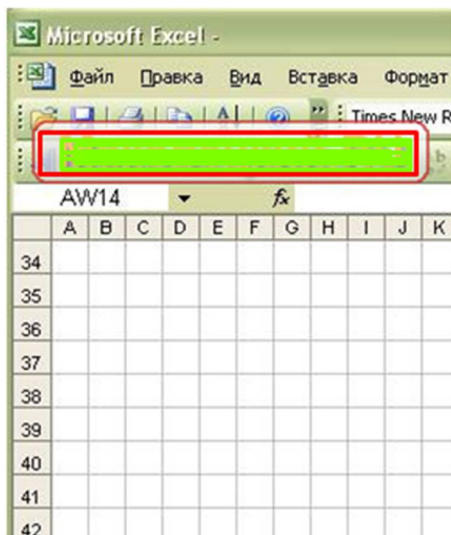


Нам нужно сделать их квадратными.

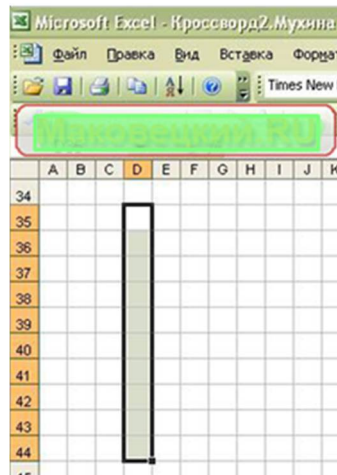
Выделяем все ячейки (CTRL+A), выбираем Формат-Строка-Высота.. Устанавливаем 18.

Затем Формат-Столбец-Ширина. Устанавливаем значение 3.

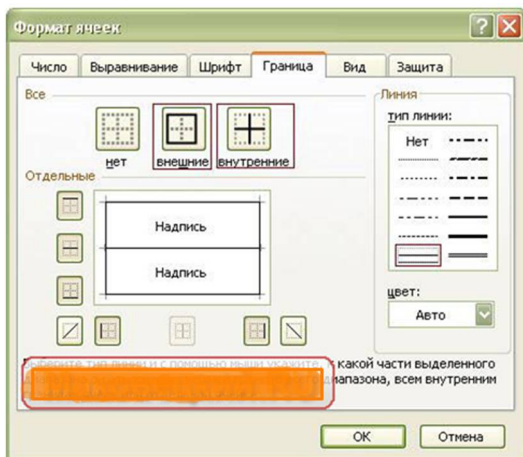
Как видим, теперь все клетки квадратные:



Теперь выделяем нужное количество клеток для слова:



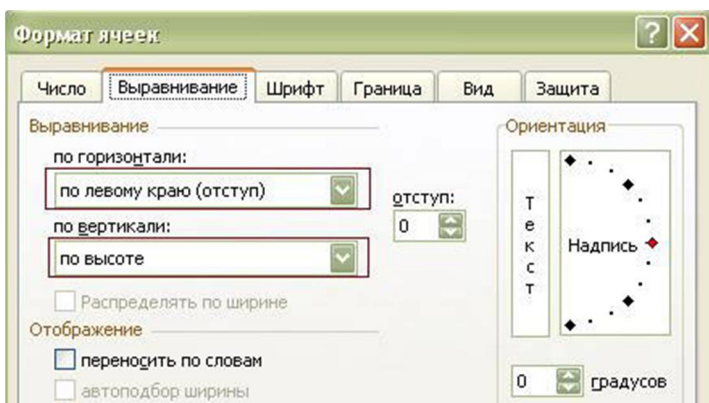
Кликаем правой кнопкой мыши, выбираем формат ячеек, а затем вкладку «Граница».



Нажимаем на Внешние и Внутренние и выбираем толщину границы (рекомендуется 1 пт). Нажимаем Ок.

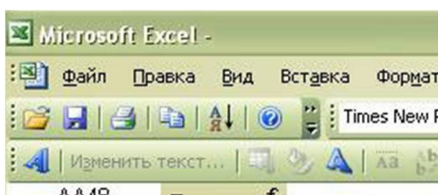
Таким же образом делаем клетки для остальных слов.

Не забываем проставлять цифры для ответов. Для выравнивания цифр в ячейках по левому верхнему углу зайдите в Формат ячеек, установив следующие параметры:



После всех действий у Вас будет готовый кроссворд в виде таблицы, который можно вставить в Word. (Для страниц в Word с книжной ориентацией есть ограничения по ширине и высоте кроссворда (26X38 клеток)).

Образец кроссворда в Excel:



После вставки в Word под кроссвордом печатаем вопросы по горизонтали и по вертикали, и ответы на отдельном листе.

35			2			
36				3		
37	1					
38						
39						
40						
41						
42						
43		4				
44						
45						

